
« Les tiers lieux santé, de l'interface à l'hybridation au service de la co-construction multi-actuelles d'actions territoriales en santé »

Table ronde:

**Les tiers lieux santé,
de l'interface à l'hybridation
au service de la co-construction multi-actuelles
d'actions territoriales en santé**

« Les tiers lieux santé, de l'interface à l'hybridation au service de la co-construction multi-actuelles d'actions territoriales en santé »

Une dynamique de tiers lieux santé dans les territoires: illustration des modèles de tiers lieux santé portés par DanaeCare dans la Loire et dans le Rhône



Julia Gudefin & André Simonnet

Co-directeurs - association DanaeCare

Membres du groupe de travail national « Tiers Lieux Santé » porté par l'Association France Tiers Lieux

#SFSP2023



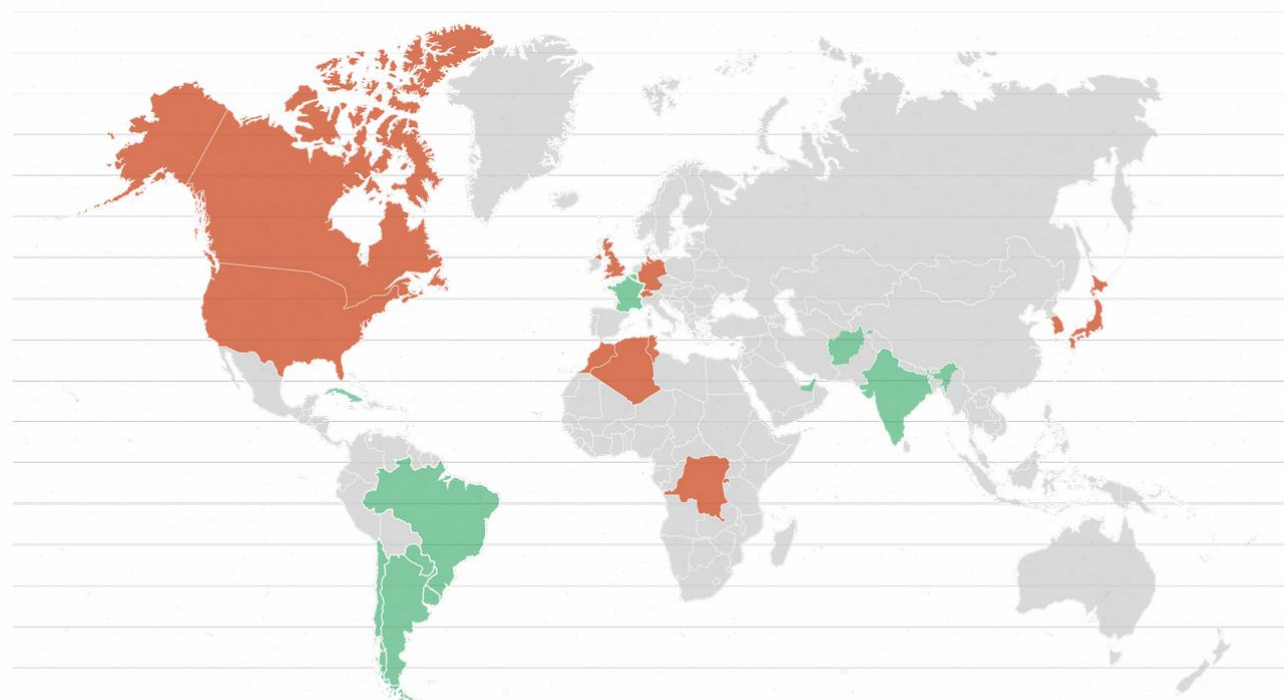
Une dynamique de tiers lieux santé dans les territoires

DANAECARE

- Association loi 1901 fondée en 2012.
- Des **investigations internationales** pour agir dans le champ de l'**innovation en santé** au service d'actions locales pour valoriser l'humain dans la santé.

- Investigations internationales de 2012 à 2018
- 3 mois par pays
- Implantation à Saint-Etienne en 2018

Depuis 2012	Prochainement
France	Angleterre
Afghanistan	République Démocratique du Congo
Inde	Rwanda
Brésil	Canada
Paraguay	Etats-Unis-d'Amérique
Uruguay	Allemagne
Argentine	Tunisie
Chili	Algérie
Cuba	Maroc
Belgique	Japon
Émirats Arabes Unis	Corée du sud
Liban	



Une dynamique de tiers lieux santé dans les territoires

Exemple d'impacts de la dévalorisation de la relation humaine en santé



Une dynamique de tiers lieux santé dans les territoires

2 MODÈLES DE TIERS-LIEUX SANTÉ

SAINT-ETIENNE DEP 42

**TIERS-LIEU DE SANTÉ
INCLUANT
PÉPINIÈRE 2500 M2**

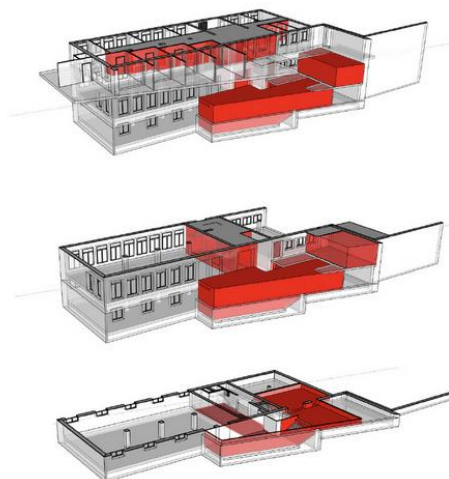
DANAECARE LAB



Ouvert depuis 2022

GIVORS DEP 69

**MAISON DE SANTÉ
PLURIPROFESSIONNELLE
+ TIERS-LIEU DE SANTÉ**



Ouverture en 2024

PLANS : YAN OLIVARES ARCHITECTURE

DanaeCare

Une dynamique de tiers lieux santé dans les territoires

Définition

Qu'est-ce qu'un tiers-lieu appliqué au domaine de la santé ?

- Pas de définition précise du tiers-lieu santé
- Le concept part de la définition des tiers-lieux en général (numérique, culturel, artisanat):
« Le « Tiers-Lieu(x) » est une « configuration sociale » qui se matérialise - le plus souvent - par un « lieu physique et/ou numérique » dans lequel est activé par l'action du « concierge » (ou facilitateur) un « processus » permettant à des « personnes venues d'univers différents » - voire contradictoires - de se rencontrer, se parler et créer ainsi un « langage commun » leur permettant de réaliser ensemble des projets». (Movilab)
- Émergence et appropriation du concept de “Tiers-Lieux” par et pour les acteurs de la santé afin de répondre aux enjeux actuels et à venir que rencontre l'écosystème de la santé.

Une dynamique de tiers lieux santé dans les territoires

Définition

Qu'est-ce qu'un tiers-lieu appliqué au domaine de la santé ?

- **Les contours du concept de “Tiers-Lieux Santé”**: il s’agit prendre le support du tiers-lieu dans sa dimension “faire ensemble” (désilotage) pour concevoir de nouvelles organisations en santé dans le but de répondre, en partie, aux enjeux de notre société en termes de parcours de soin, d’offres et d’accès aux soins et de santé publique (prévention et promotion santé).
- **Aujourd’hui, concept en structuration**: constitution du groupe de travail national “Tiers-lieux de santé” porté par l’Association Nationale des Tiers-Lieux.

Une dynamique de tiers lieux santé dans les territoires

Éléments contextuels

1.- Le mouvement des tiers-lieux santé s'inscrit dans un contexte d'évolution du système de santé et de son organisation :

- **Des avancées juridiques depuis la loi du 26 janvier 2016 de modernisation du système de santé qui impulsent:**
 - **"Virage ambulatoire"** => moins d'hospitalocentrisme, plus de domicile ou d'accueil de jour
 - **Regroupement des hôpitaux** en grands centres hospitaliers (CH) ou en Groupements Hospitaliers des Territoires (GHT)
 - **Exercice et soins coordonnés** : MSP, CdS, CPTS,...
- **Et qui tendent vers des objectifs:**
 - Amélioration de l'accès aux soins et du parcours des patients
 - Valorisation de l'expérience du patient et du savoir expérientiel du patient
 - Attractivité des territoires pour les professionnels de santé

=> Ces nouvelles organisations et objectifs sont au service d'une approche territoriale de la santé des populations fondée sur la coopération et la coordination entre les acteurs de la santé.

Une dynamique de tiers lieux santé dans les territoires

Éléments contextuels

2.- L'élargissement du concept de santé ayant des implications dans le champ d'actions des collectivités :

- **Le concept de santé élargi aux déterminants de santé:** de la santé restreinte au soin à la santé au sens global (alimentation, activité physique, pollution/environnement, urbanisme, logement, social, éducation,...).
 - ⇒ **L'élargissement** du concept de santé et l'intégration des déterminants de santé dans les politiques publiques relatives à la santé ont des **implications** dans le champ d'action des collectivités.
 - ⇒ Désormais la santé est une **thématique transversale** qui s'appuie sur les compétences générales des collectivités (urbanisme, environnement, éducation, logement, recherche,...)
- **Implications concrètes pour les collectivités** => développer de nouvelles coordinations, coopérations, méthodologies entre différentes collectivités (région, département, métropole, commune ou communauté de communes) et avec de nouveaux acteurs du territoire.

Une dynamique de tiers lieux santé dans les territoires

Éléments contextuels

2.- L'élargissement du concept de santé ayant des implications dans le champ d'actions des collectivités :

- **Difficultés:**

Le travail entre collectivités de nature différente, que ce soit pour des questions politiques, techniques, méthodologiques, n'est pas chose aisée.

- **Intérêt des tiers-lieux santé : un levier d'action pour les territoires**

C'est dans ce contexte que les tiers-lieux santé apparaissent comme un **outil territorial puissant et neutre** pour traduire les évolutions des politiques publiques en santé de manière opérationnelle dans une démarche collective et participative et donc d'adhésion au changement.

Une dynamique de tiers lieux santé dans les territoires

2 MODÈLES DE TIERS-LIEUX SANTÉ

SAINT-ETIENNE DEP 42

**TIERS-LIEU DE SANTÉ
INCLUANT
PÉPINIÈRE 2500 M2**

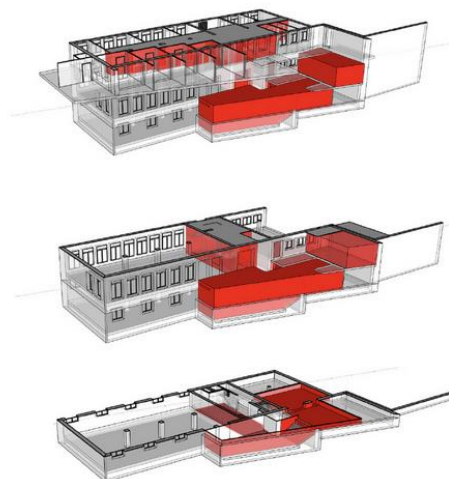
DANAECARE LAB



Ouvert depuis 2022

GIVORS DEP 69

**MAISON DE SANTÉ
PLURIPROFESSIONNELLE
+ TIERS-LIEU DE SANTÉ**



Ouverture en 2024

PLANS : YAN OLIVARES ARCHITECTURE

DanaeCare

Une dynamique de tiers lieux santé dans les territoires

DANAECARE LAB

Espace hybride et multidimensionnel dédié à la performance territoriale globale en santé dans la dynamique créative et inclusive d'un tiers-lieu.

- **Porter et accompagner** des actions de développement de l'**offre de soins** et de **prévention/promotion de la santé**
- **Structurer et animer un écosystème d'acteurs de la santé** (collectivités, universités, institutions, associations, entrepreneurs en ESS, professionnels de la santé)
- **Porter et développer l'ingénierie projets innovants en santé** en intégrant les outils de démocratie sanitaire et de recherche participative
- **Accompagner des porteurs de projets santé** directement intégrés à l'écosystème de la santé du tiers-lieu
- **Lieu de recherches, d'expérimentations et de ressources**

Une dynamique de tiers lieux santé dans les territoires

DANAECARE LAB (SEM)



Session Partenaire Danaecare

Une dynamique de tiers lieux santé dans les territoires

TIERS-LIEU SANTÉ - GIVORS

Axé "santé de la communauté » => ancré dans une circonscription géographique pour répondre à des enjeux de santé d'un bassin de vie et pour produire une offre de soins.

⇒ **Accueille:**

- Des professionnels de santé et du médico-social
- Des dispositifs de prévention et/ou de soins
- Des dispositifs renforçant l'accès aux soins, aux droits, à la prévention,...

Une dynamique de tiers lieux santé dans les territoires

TIERS-LIEU SANTÉ – GIVORS *(ouverture printemps 2024)*



Une dynamique de tiers lieux santé dans les territoires

CONCLUSION

Les tiers-lieu santé résumés en 4 piliers:

- **Aller vers** : développer des actions et des dispositifs visant à toucher les personnes éloignées du système de prévention et de soin
- **Faire avec** : favoriser la capacité d'agir des bénéficiaires dans l'accès à la santé, dans la prévention, dans les stratégies territoriales en santé et les parcours de soin
- **Développer des nouvelles coopérations entre acteurs de la santé (professionnels de santé, associations, institutions, universités, collectivités et usagers)** : agir sur la pertinence, la clarté et la qualité des actions locales ; développer de nouvelles réponses aux enjeux de santé en incluant toutes les parties prenantes
- Développer, accompagner, porter **l'ingénierie de projets** entrant dans le champ de la santé **(démarche Économie Sociale et Solidaire - ESS) dans le temps long**

« Les tiers lieux santé, de l'interface à l'hybridation au service de la co-construction multi-actuelles d'actions territoriales en santé »

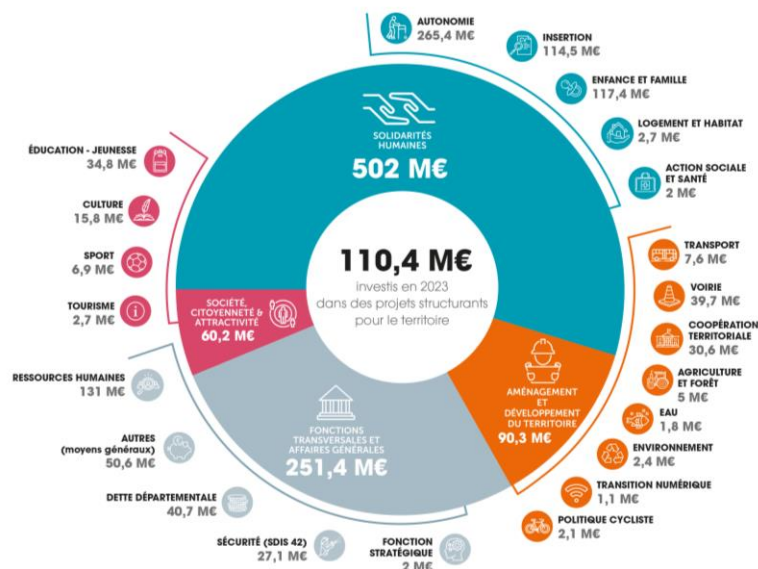
Tiers lieux, un outil pour les collectivités

Illustration avec le Département de la Loire

Loire, le Département

Politique Autonomie

Budget 2023
903,9 millions d'euros



Personnes âgées

Personnes en situation de handicap

Chiffres clés au 31 décembre 2021 :

- **193 094** personnes accueillies à la Maison Loire Autonomie (accueil téléphonique et physique)
- **190** professionnels au sein de la Maison Loire Autonomie (Direction Autonomie et MDPH)
- **34 475** bénéficiaires de prestations en faveur de l'autonomie financées par le Département
- **40 183** décisions et avis formulés par la MDPH



Schéma Départemental de l'Autonomie 2023-2028



Une obligation légale pour les collectivités

Pour une période de 5 ans

En cohérence avec le Schéma Régional de Santé

... détermine les perspectives et les objectifs de l'offre sociale et médico-sociale de la population...

... précise le cadre de la coopération et de la coordination des établissements et des services...

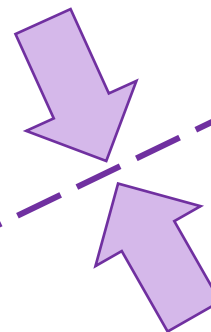
Quelle réponse apporter aux personnes face à la perte d'autonomie ?



Attentes **rationnelles**

Basées sur la raison, la logique

Importance de l'information, de l'expérience...



Attentes **irrationnelles**

Basées sur les émotions, le cœur

Importance du ressenti, de la culture...



Quelle réponse apporter aux personnes face à la perte d'autonomie ?

Attentes
rationnelles



FEUILLE DE ROUTE

Objectif => apporter la meilleure option possible sur les bases existantes, possibles

Concertation de la population, des partenaires, des associations...

**Pour améliorer l'expérience,
Pour faire évoluer l'existant,
Pour anticiper les besoins**

Quelle réponse apporter aux personnes face à la perte d'autonomie ?

Attentes
Irrationnelles



ESPACE DE DIALOGUE

Objectif => créer une culture commune pour partager les émotions, les ambitions

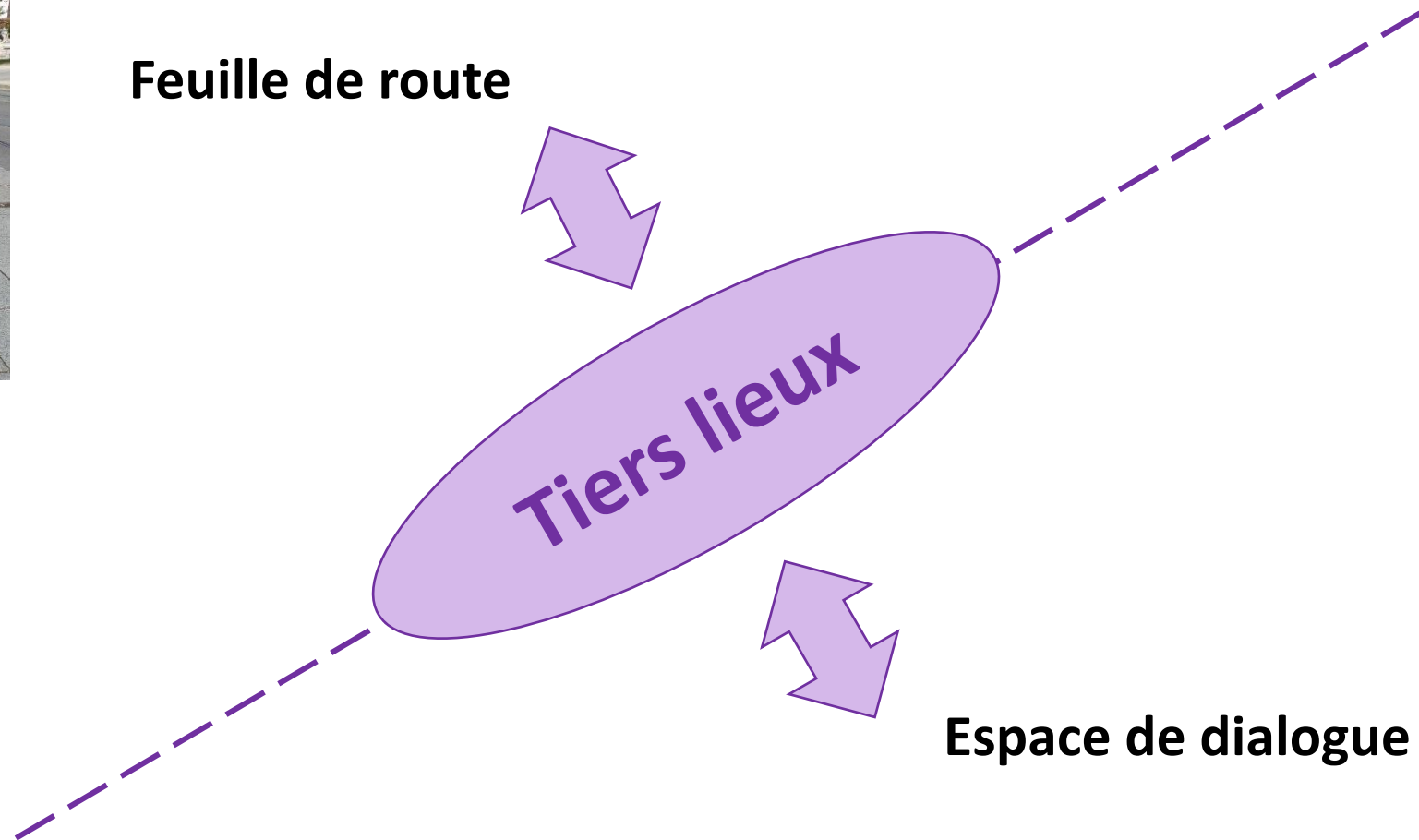
Concertation de la population, des partenaires, des associations...

**Pour mieux partager les ressentis,
Pour identifier les enjeux
Pour imaginer sans contrainte,**

Quelle réponse apporter aux personnes face à la perte d'autonomie ?



Feuille de route



Espace de dialogue



« Les tiers lieux santé, de l'interface à l'hybridation au service de la co-construction multi-actuelles d'actions territoriales en santé »

Tiers lieux, un outil pour les collectivités

Illustration avec le Département de la Loire

« Les tiers lieux santé, de l'interface à l'hybridation au service de la co-construction multi-actuelles d'actions territoriales en santé »

La relation tiers lieu santé et Saint-Etienne Métropole dans le champ de l'innovation

La relation tiers lieu santé et Saint-Etienne Métropole dans le champ de l'innovation

La métropole stéphanoise : un terreau fertile pour un tiers lieu de santé

- Saint-Etienne Métropole, des compétences à la convergence du tiers-lieu de santé pour de véritables effets leviers en termes de politiques publiques et d'émergence de projets : aménagement du territoire, social, urbanisme, développement économique, entrepreneuriat, enseignement supérieur, recherche, innovation,...
- Un territoire, berceau du mutualisme, avec des atouts académiques, scientifiques, sociaux et économiques en matière de prévention en santé, d'approche par les usages (design), d'innovation sociale et de croisement entre sciences humaines et sociales et santé.

La relation tiers lieu santé et Saint-Etienne Métropole dans le champ de l'innovation

Le tiers-lieu de santé, potentiel levier de développement socio-économique d'un territoire et vecteur d'innovations

- Un lieu de service à la population (exemple de l'escale des aidants, du jardin de santé)
- Un lieu de rencontre, de brassage de publics (entreprises, habitants, patients, aidants, institutionnels, chercheurs, soignants, associations...)
- Un lieu d'émergence d'innovations notamment via l'accueil de porteurs de projets en résidence (avec de potentielles créations d'entreprises en particulier issues de l'ESS)
- Un lieu d'expérimentations au travers du déploiement de living labs
- Un lieu d'observation et d'études pour la recherche
- Un lieu de formation et de prévention

« Les tiers lieux santé, de l'interface à l'hybridation au service de la co-construction multi-actuelles d'actions territoriales en santé »

La relation tiers-lieu santé et ville dans le champ de la santé et la santé publique

« Les tiers lieux santé, de l'interface à l'hybridation au service de la co-construction multi-actuelles d'actions territoriales en santé »

Chaire santé & Care organisationnel : une chaire ouverte sur son territoire

Christelle Bruyère

*Maître de Conférences en Sciences de Gestion et de management,
équipe de recherche COACTIS, IAE, Université Jean Monnet,
Saint-Etienne*



Les défis à relever

Pour mieux prendre soin
des acteurs et usagers du système de santé

- .Soutenir l'interdisciplinarité professionnelle
- .Accompagner les transformations numériques
- .Motiver – Engager – Fidéliser les équipes
- .Développer l'attractivité des métiers
- .Organiser les nouvelles collaborations
- .Améliorer la qualité de vie au travail
- .Construire ensemble des indicateurs de performance durable
- .Penser la continuité des parcours
- .Développer une approche préventive



Osons faire un pas de côté

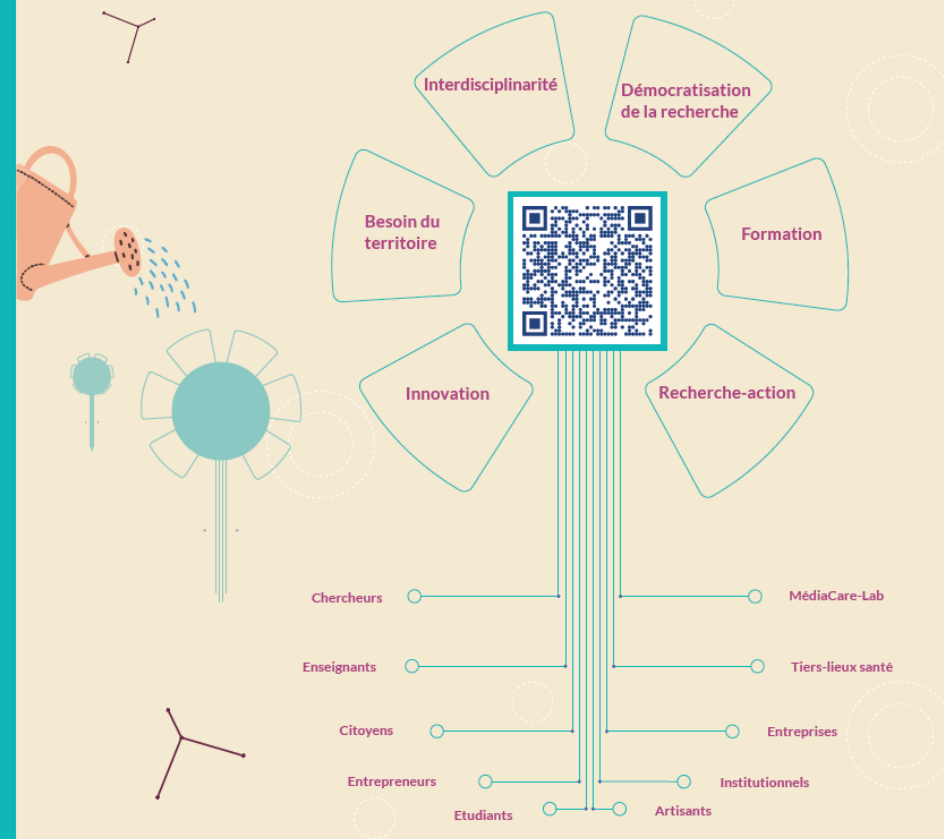
La Chaire Santé et Care organisationnel

Penser une chaire dans un tiers lieu Santé, au service des territoires, c'est se projeter dans un espace-temps partagé, où chercheurs, enseignants, citoyens, entrepreneurs, étudiants, artisans, institutionnels, entreprises, se croisent pour collaborer et innover au nom d'un objectif commun.

Le projet scientifique de la chaire est de renforcer le prendre soin dans les organisations de santé (organisations du secteur sanitaire, médico-social et social, tel qu'EHPAD, clinique, hôpital, foyer, etc.). Cette approche du « care » (Gilligan, 2008 ; Tronto, 2009) pose les fondements d'un management qui consiste certes à organiser le travail pour générer des résultats mais plus encore, à prendre soin du travail (et de ceux qui le produisent) pour générer une performance durable.



Une chaire en développement



Retrouvez nos premiers travaux via le QRCode



CONGRÈS 2023

de la Société Française de Santé Publique

#SFSP2023 • SAINT-ETIENNE • 4 - 6 OCTOBRE

Session plénière

Session partenaire DanaeCarre

Les tiers lieux santé, de l'interface à l'hybridation au service de la co-construction multi-actuelles d'actions territoriales en santé



Tiers lieu santé membre du GT tiers lieu santé
du GIP France Tiers lieux



Quiterie CAZAUBIEL

Coordinatrice association URFU

#SFSP2023



Les tiers lieux santé, de l'interface à l'hybridation au service de la co-construction multi-actuelles d'actions territoriales en santé

Tiers lieu santé membre du GT tiers lieu santé du GIP France Tiers lieux

- Présentation de la Générale, tiers-lieu de santé à Anglet (64)
- Présentation de l'association nationale des Tiers-Lieux
- Groupe de travail Tiers-Lieux et santé

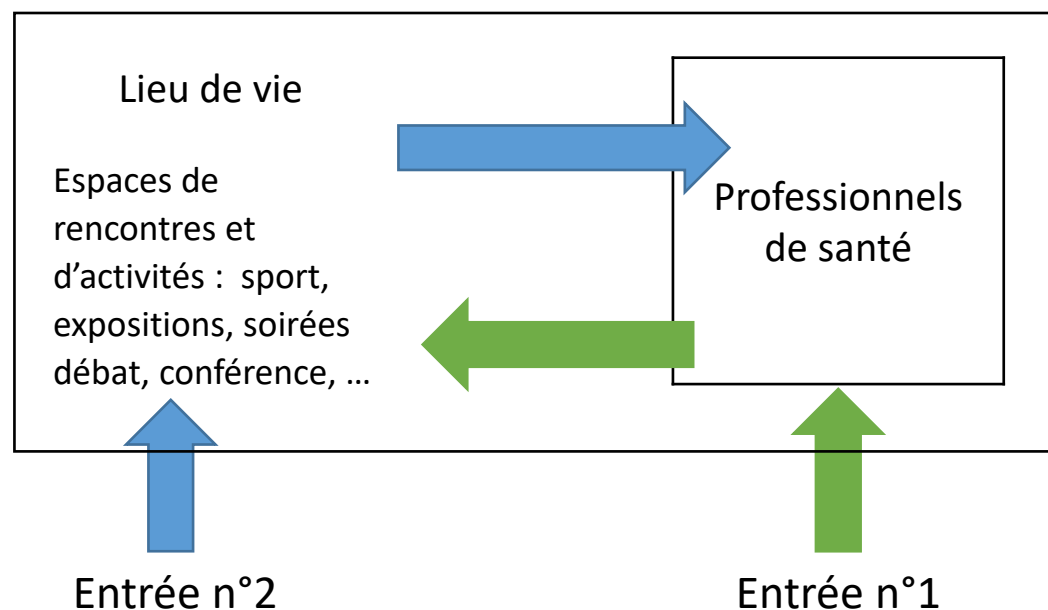


LA GÉNÉRALE

LIEU DE VIE & DE SANTÉ

Innovation sociale :

- Donner les moyens aux professionnels de santé de s'ouvrir aux autres déterminants de santé via un lieu commun.
- Donner les moyens aux patients de prendre en compte de façon globale sa santé.



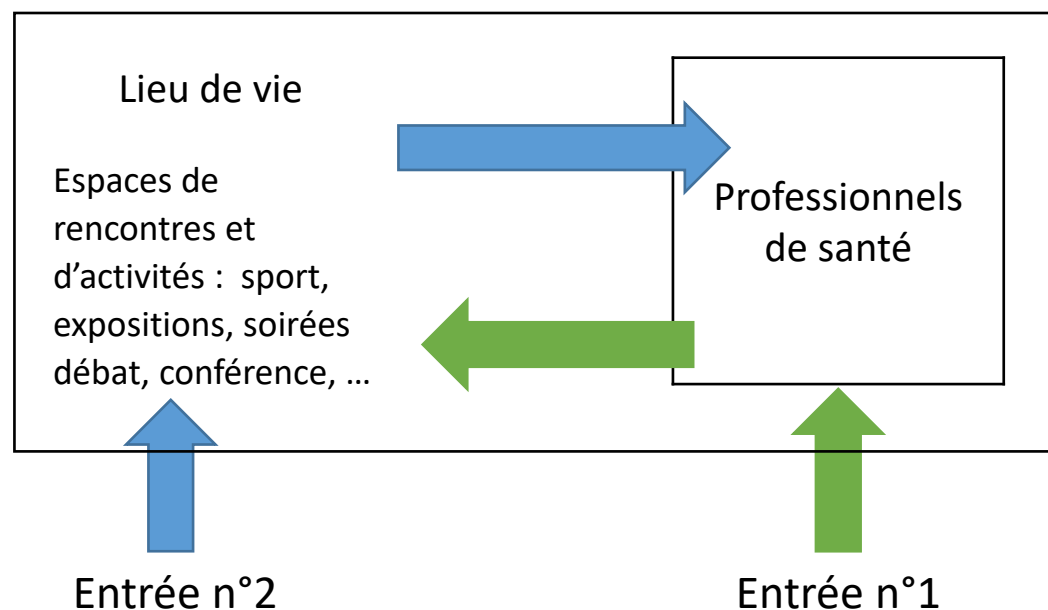


LA GÉNÉRALE

LIEU DE VIE & DE SANTÉ

Innovation sociale :

- Donner les moyens aux professionnels de santé de s'ouvrir aux autres déterminants de santé via un lieu commun.
- Donner les moyens aux patients de prendre en compte de façon globale sa santé.



Juin 2023
Santé sexuelle

La Semaine du  * Cul

Du 14 au 16 juin 2023

-  **Atelier : Sexualité et adolescence**
14 juin - 14h30 - Inscription obligatoire
-  **Atelier : comment parler sexualité à son ado ?**
14 juin - 18h - Inscription obligatoire
-  **Conférence : comment parler santé sexuelle à son patient ?**
14 juin - 20h - Inscription obligatoire
-  **Soirée BINGO FRIPON**
15 juin - 19h30
-  **Atelier : sexualité et vieillesse**
16 juin - 17h - Inscription obligatoire
-  **Atelier : sexualité et postpartum**
16 juin - 19h30 - Inscription obligatoire

Événement gratuit organisé par l'association URFU à la Générale - 23 allée des artisans Anglet

Pour plus de détails et s'inscrire, flasher ce code 



Juin 2023
Parkinson et les bienfaits de l'activité physique dans le vécu de la maladie

PAR KIN SON

L'activité physique, vecteur de santé.
Une journée pour rencontrer, essayer et comprendre

24 JUIN
à la Générale - 23 allée des artisans Anglet.
Événements gratuits et ouverts à tous

Pour plus de détails et s'inscrire, flasher ce code 

Septembre 2023
La parentalité



Sissi la famille

4 JOURS DÉDIÉS
AUX FUTURS PARENTS, AUX DÉJÀ PARENTS
ET AUX ENFANTS

 20-21-22-23
LA GÉNÉRALE SEPT
23 allée des artisans Anglet 2023

PLUS D'INFOS : 

Octobre 2023
La santé mentale



ET TOI, COMMENT ÇA VA ?



DU 9 AU 22 OCTOBRE

14 JOURS
Pour tester plusieurs manières de se faire du bien

ATELIERS ET CONFÉRENCES GRATUITES, INSCRIPTION OBLIGATOIRE

Novembre 2023
La mort, le deuil

Avril 2024
Le cancer

Juin 2023
Santé sexuelle

La Semaine du  * Cul

Du 14 au 16 juin 2023

-  **Atelier : Sexualité et adolescence**
14 juin - 14h30 - Inscription obligatoire
-  **Atelier : comment parler sexualité à son ado ?**
14 juin - 18h - Inscription obligatoire
-  **Conférence : comment parler santé sexuelle à son patient ?**
14 juin - 20h - Inscription obligatoire
-  **Soirée BINGO FRIPON**
15 juin - 19h30
-  **Atelier : sexualité et vieillesse**
16 juin - 17h - Inscription obligatoire
-  **Atelier : sexualité et postpartum**
16 juin - 19h30 - Inscription obligatoire

Événement gratuit organisé par l'association URFU à la Générale - 23 allée des artisans Anglet

Pour plus de détails et s'inscrire, flasher ce code 

Octobre 2023
La santé mentale



ET TOI, COMMENT ÇA VA ?



LA GÉNÉRALE

DU 9 AU 22 OCTOBRE

14 JOURS

Pour tester plusieurs manières de se faire du bien




ATELIERS ET CONFÉRENCES GRATUITES, INSCRIPTION OBLIGATOIRE

Juin 2023
Parkinson et les bienfaits de l'activité physique dans le vécu de la maladie

PAR KIN SON

L'activité physique, vecteur de santé.
Une journée pour rencontrer, essayer et comprendre

24 JUIN

à la Générale - 23 allée des artisans Anglet
Événements gratuits et ouverts à tous

  Pour plus de détails et s'inscrire, flasher ce code 

Novembre 2023
La mort, le deuil

Septembre 2023
La parentalité



Sissi la famille

4 JOURS DÉDIÉS
AUX FUTURS PARENTS, AUX DÉJÀ PARENTS ET AUX ENFANTS

 20-21-22-23 SEPT 2023

LA GÉNÉRALE
23 allée des artisans Anglet

PLUS D'INFOS : 

Avril 2024
Le cancer





Association Nationale des Tiers-Lieux

GT Santé



Elle a 4 missions prioritaires :

1 - Favoriser l'échange entre pairs et permettre la contribution de tous les tiers-lieux au développement du mouvement.

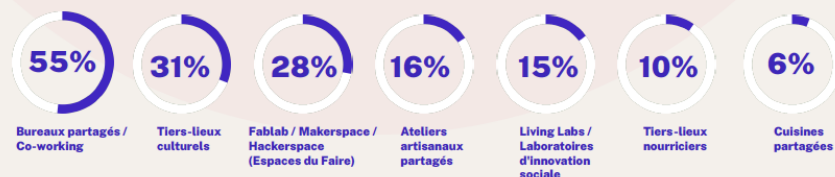
2- Élaborer et porter le plaidoyer des tiers-lieux au niveau national et international

3 - Mettre en oeuvre les chantiers prioritaires identifiés par les tiers-lieux

4 - Co-construire des dispositifs nationaux d'appui aux tiers-lieux

Elle réunit les acteurs des tiers-lieux dans leur diversité, afin de définir les actions à mener et de porter les besoins du mouvement à l'échelle nationale et internationale.

Les tiers-lieux, acteurs incontournables de nos territoires



Acteurs d'hyperproximité

1/3 en ruralité

Un nouveau visage de la France qui innove, en hyper-proximité, là où l'action doit se mener pour préserver nos ressources, pour retrouver une qualité de vie, pour lutter contre les fractures économiques



Une nouvelle économie des territoires

882 M€ de chiffre d'affaires

L'économie des territoires qui se révèle, un mouvement qui fait poids, avec près de **2 milliards de chiffre d'affaires projeté d'ici 2 ans**

Près de **50 000 structures économiques hébergées**

Lieux de travail par essence, ils accueillent le tissu économique local et offrent un cadre de coopération propice au développement d'activités d'utilité territoriale.

18% des tiers-lieux ont une activité d'incubateur / accélérateur / pépinière d'entreprise

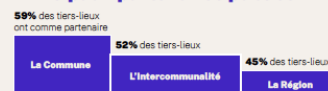
252 000 € Un chiffre d'affaires moyen identique à celui d'une startup¹

44% de tiers-lieux engagés dans la fabrication locale (makerspaces, fablabs et ateliers partagés). Soit près de **1540 espaces**, mobilisés pour participer à la **relocalisation de la production**

Lieux hybrides, engagés dans l'action publique

83% des tiers-lieux ont des partenariats avec les acteurs publics

Principaux partenaires publics



Preuve de leur ancrage local et de la reconnaissance des pouvoirs publics de leur rôle pour proposer des actions d'intérêt général et répondre aux enjeux de société, économiques, écologiques, sociaux.

49% du CA des tiers-lieux provient de subventions publiques

Moteurs pour la vie locale

13 M de personnes ont assisté à un événement culturel dans un tiers-lieu

x3 vs. 2021

51% proposent des activités culturelles

Des lieux incontournables, dont la fréquentation n'est plus à démontrer et qui participent à la vie et à l'attractivité locale.

Lieux de coopérations et d'engagement citoyen

380 000 adhérents dans les tiers-lieux associatifs

137 000 bénévoles

La force du mouvement des tiers-lieux repose sur sa capacité à mobiliser la contribution citoyenne. Il incarne la capacité de la société civile organisée à agir pour répondre aux besoins des territoires.

Parmi les statuts juridiques des tiers-lieux :



Emplois

24 727 emplois directs

x4 vs. 2021

70% sont des femmes

La transition écologique en action

46% des tiers-lieux sont engagés dans l'économie circulaire et le réemploi

13%

des tiers-lieux disposent d'une matériauthèque ou d'une ressource

Priorité de leur engagement, ils mettent en oeuvre la transition écologique en devenant des maillons essentiels dans les territoires de la chaîne écologique

L'action des tiers-lieux fait profondément écho aux scénarios de l'ADEME pour atteindre la neutralité carbone, mêlant "frugalité", "coopérations territoriales" et "innovation technologique verte".

Lieux d'apprentissage & d'insertion

Près de

400 000 personnes ont suivi une formation dans un tiers-lieu

x3 vs. 2021

Lieux d'apprentissage, ils placent la formation formelle ou informelle au cœur de leurs pratiques pour participer au renouveau des compétences.

50% des tiers-lieux ont des partenariats avec des acteurs de l'enseignement

47% ont des partenariats avec des structures de l'insertion dans l'emploi

31% proposent des activités de médiation numérique

Les tiers-lieux maillent le territoire français d'espaces et d'actions de médiation numérique. Ils participent au développement d'un numérique d'intérêt général qui connecte, qui relie, qui facilite et qui renforce les coopérations locales.

France TIERS LIEUX

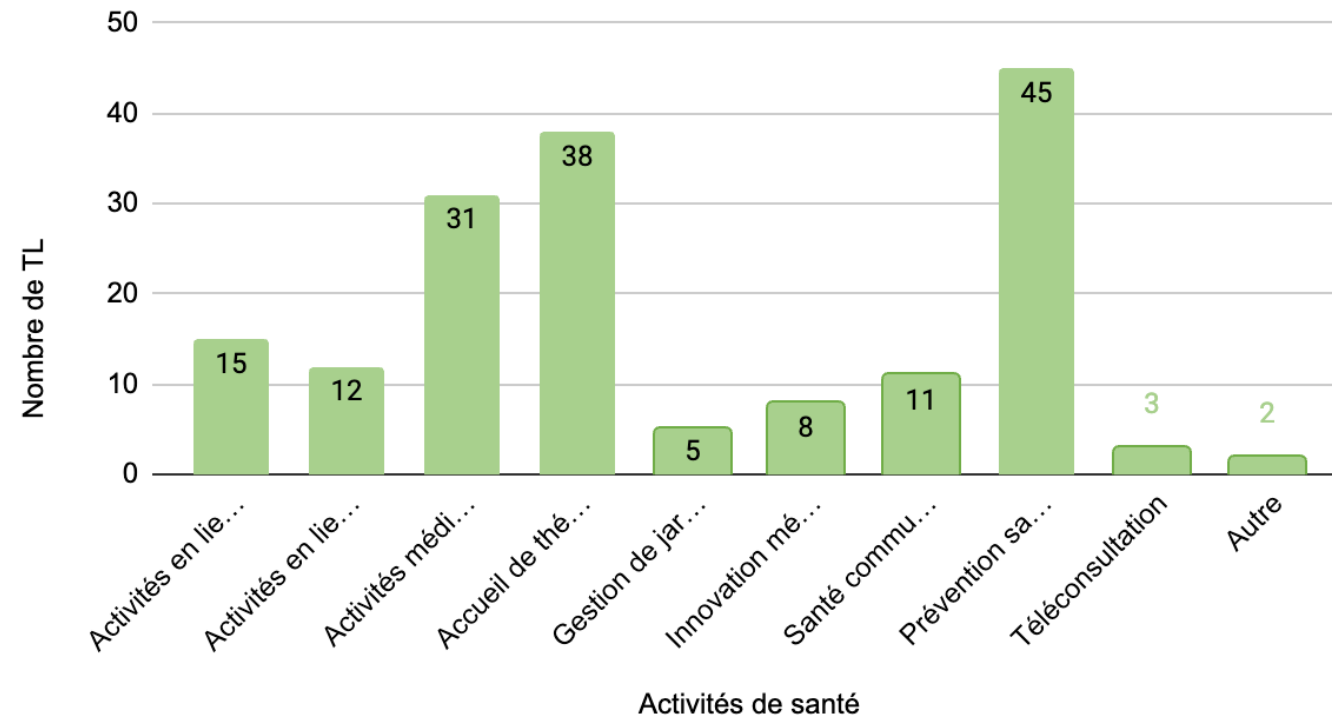
OBSERVATOIRE DES TIERS-LIEUX

Les tiers-lieux apportent une réponse possible à la déshumanisation du secteur en devenant des partenaires des acteurs du médico-social et des institutions de santé. Ils se structurent sous plusieurs formes, en fonction des objectifs et publics visés.

Ils s'emparent de plus en plus de la thématique de la santé à travers des coopérations avec hôpitaux, cliniques, EHPAD, praticiens... pour permettre de repenser le rapport à la santé, mais également de **développer et imaginer de nouveaux espaces d'expérimentation pour les soignants**, afin de proposer une **nouvelle approche des parcours de soins**. Ils ouvrent des espaces qui décroisonnent les pratiques, créent des relations entre les disciplines et replacent le patient au cœur de la démarche, en tant qu'acteur de son parcours de soin.

5% des tiers-lieux se considèrent tiers-lieux de santé

Nombre de TL par rapport à Activités



Le Groupe de travail Tiers-lieux en santé de l'ANTL a pour enjeux de :

- Rendre compte de la dynamique à l'échelle nationale des tiers-lieux de santé**
- Soutenir cette dynamique : plaidoyer ; rapprochements ministériels ; financements ; innovation juridique....**

1. Définition de l'écosystème

Description du paysage national – cartographie...

2. Plaidoyer et innovation juridique

Définir les verroux de l'écosystème

3. Formation

Pour les soignants qui veulent changer leur pratiques

4. Accompagnement

Accompagnement des tiers-lieux de santé, des porteurs de projet –
centre de ressource – réseau d'acteurs...

« Les tiers lieux santé, de l'interface à l'hybridation au service de la co-construction multi-actuelles d'actions territoriales en santé »

Conclusion

« Les tiers lieux santé, de l'interface à l'hybridation au service de la co-construction multi-actuelles d'actions territoriales en santé »

Temps d'échange

« Les tiers lieux santé, de l'interface à l'hybridation au service de la co-construction multi-actuelles d'actions territoriales en santé »

Contact DanaeCare:

Office@danaecare.com