



Les Semeurs de Santé : le projet

Focus sur les cafés mortels à Groix

6 octobre, congrès SFSP Saint Etienne
Anne Helaouet- Hélène Denoual



Présentation

-
1. Contexte et objectif
 2. Nos actions
 3. Focus sur les cafés mortels à Groix
 4. Retour sur l'évaluation

Contexte de la
démarche et
objectif



Les Semeurs de Santé : Objectif et principes

Impulser des dynamiques en santé dans les zones rurales et insulaires, considérées comme vulnérables

Naissance des Semeurs de santé

- Un projet né du besoin de proposer des actions favorables à la santé en zones rurales et insulaires et de réduire les inégalités territoriales de santé.
- En 2017, notre projet a été soutenu par le ministère afin d'être expérimenté durant 5 ans sur les communes de Groix, Gourin et Scaër.
- L'évaluation positive de notre projet a permis un soutien de l'ARS Bretagne et la possibilité d'aller sur de nouveaux territoires : Sainte-Hélène

Nos actions



3 Types d'actions

1-Des actions « clés en main »

- L'enquête de santé à destination des habitants
- Le Théâtre-forum
- La Réunion « droit et accès à la santé » animée par France Assos Santé
- Un Atelier Confiance en soi, gestion de ses émotions.

=> Mobiliser et impliquer les habitants /
Recueillir les besoins / Initier des actions en
santé

2-Des Formations

- Coopération et pratiques coopératives
- Analyse de situation complexe
- Journée d'accompagnement

=> Apporter une méthodologie participative et
coopérative / Développer la réflexion et la
prise de décision collectives / S'appropriier
l'analyse de situation complexe / Promouvoir
la capacité d'agir collective

3 Types d'actions

3-L'accompagnement de projets locaux

- Mobilisation des acteurs locaux
 - Appropriation des sujets de santé
 - Co-construction d'un projet local
 - Mise en œuvre d'une action collective
- => Mettre en mouvement et soutenir une dynamique locale en santé

1er café mortel

LE MARDI 9 NOVEMBRE DE 18H À 20H
au café "l'ancre de marine"

Passer un bon
moment
Echanger, écouter

S'informer
Sortir la mort du
silence



PARCE QUE PARLER DE LA MORT NE TUE PAS
RETRouvONS NOUS ET PARLONS-EN

FOCUS SUR GROIX POUR LES CAFÉS MORTELS







Les principes d'intervention

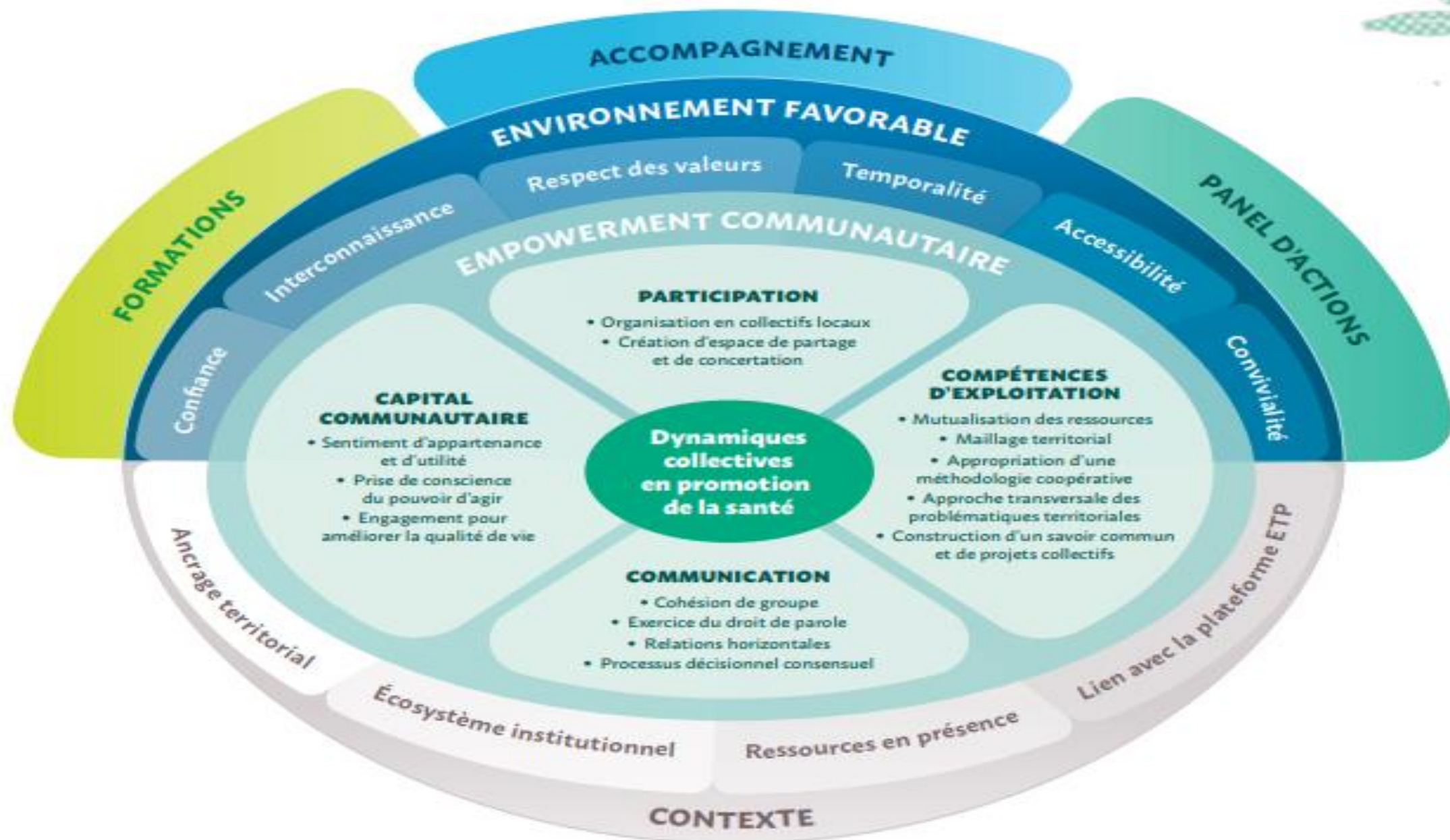
- Être un citoyen du territoire : un habitant du territoire sera le plus à même d'identifier ses besoins et de trouver des possibilités de solutions ;
- -La convivialité : le boire et le manger dans un bar « *C'est le lieu citoyen et convivial par excellence* » ;
- -L'importance de rester dans l'oralité et dans l'expérience vécue.
- Le lien vers la fiche de capitalisation
<https://www.capitalisationsante.fr/capitalisations/les-cafes-mortels-a-groix-par-le-collectif-dhabitants-sur-lile-de-groix/>

Les
résultats de
notre
évaluation

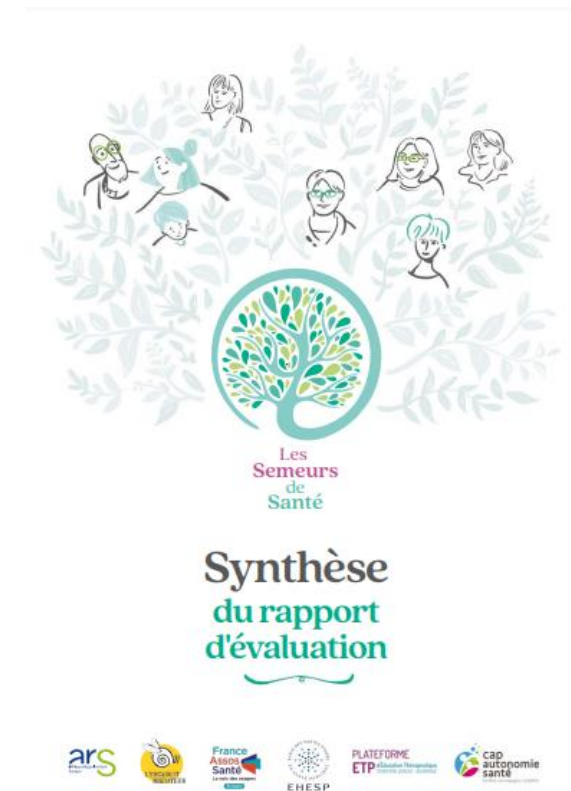
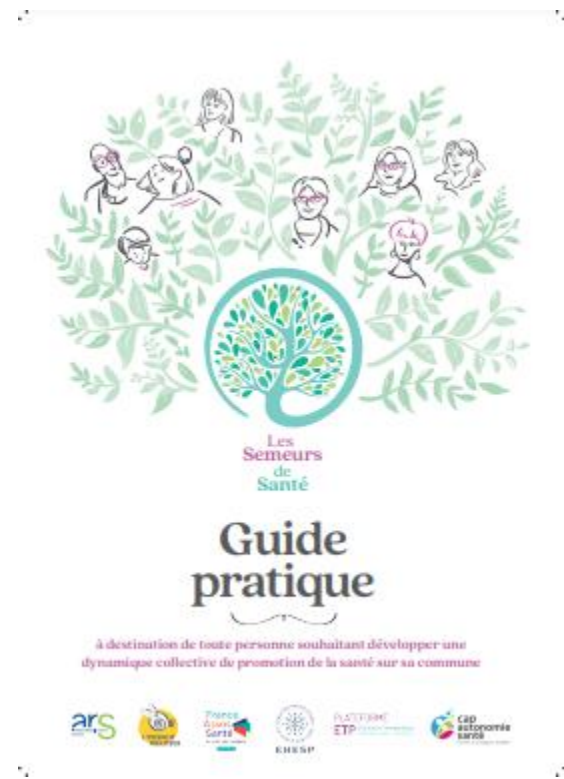


LES PREMIERS RETOURS

- **EMPOWERMENT COLLECTIF ET PARTICIPATION** : organisation en collectifs locaux, création d'espaces de partage et de concertation.
- **COMPETENCES D'EXPLOITATION** : mutualisation des ressources, maillage territorial, appropriation d'une méthodologie coopérative, approche transversale des problématiques territoriales, construction d'un savoir commun et de projets collectifs.
- **COMMUNICATION** : cohésion de groupe, exercice du droit de parole, relations horizontales, processus décisionnel consensuel.
- **CAPITAL COMMUNAUTAIRE** : sentiment d'appartenance et d'utilité, prise de conscience du pouvoir d'agir, engagement pour améliorer la qualité de vie.



TRANSFÉRER, PARTAGER, ESSAIMER



Pour aller plus loin

Les collectifs et la santé communautaire :

-Fleuret Sébastien, Construction locale de la santé : quels sont les facteurs de réussite des projets locaux de santé communautaire ?, L'Espace Politique. Revue en ligne de géographie politique et de géopolitique, no 26 (2015), <https://doi.org/10.4000/espacepolitique.3459>

-INPES, ESPT et RFVS, Réduire les inégalités sociales et territoriales de santé : intérêts d'une approche locale et transversale, 2016, https://www.centre-val-de-loire.ars.sante.fr/sites/default/files/2016-12/Brochure_CLS.pdf

Pour s'approprier les méthodes d'enquête :

- K Humbert, Colette, et Jean Merlo, L'enquête conscientisante : problèmes et méthode, IDOC- France, L'Harmattan, INODEP - Document de travail, 1985

-Éducation-populaire.fr, Méthodes en vrac, Démarches collectives pour l'émancipation et la transformation sociale, 30 novembre 2014, <https://www.education-populaire.fr/methodes-en-vrac/>

Pour mettre en place les cafés mortels :

-Bernard Crettaz, cafés mortels « Sortir la mort du silence », édition Labor et Fides, 2010

- Youki Vattier « Réenchanter la mort », édition Acte Sud, 2018



Nos coordonnées

Café Mortel Groix : cafemortelgroix@gmail.com

Semeurs de Santé : coordination-etp@capautonomiesante.bzh